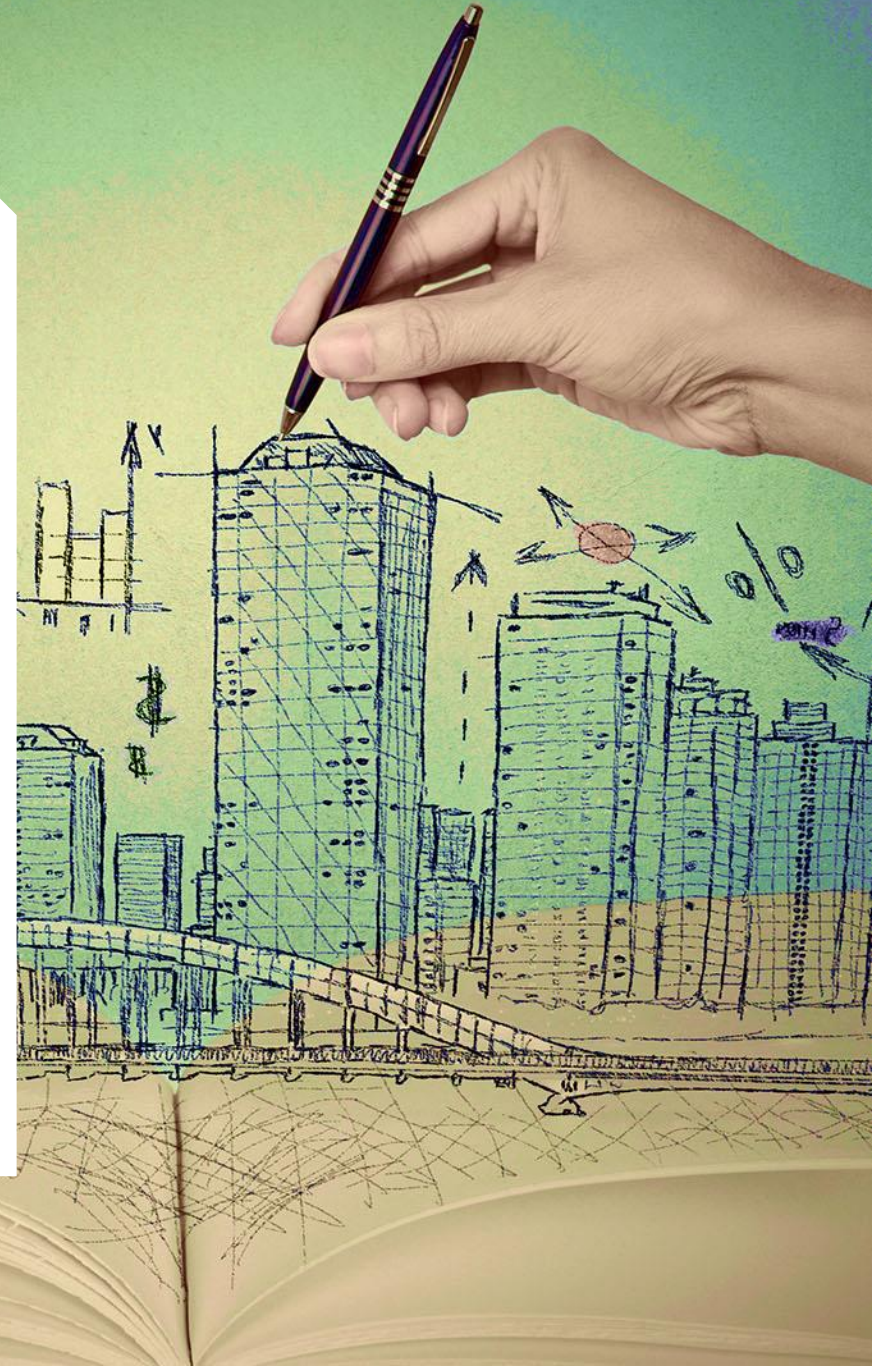


Le Centre de
transformation du
logement
communautaire:



Community Housing
Transformation Centre
Centre de transformation
du logement communautaire

Comment peut-il vous
aider?



>>>>> Le Centre de transformation du logement communautaire (le Centre)



Notre vision

- Soutenir l'évolution du logement communautaire pour qu'il croisse, soit résilient, durable et inclusif.

Notre mission

- Établir des relations et des partenariats avec les organisations de logements communautaires, afin de faciliter la transformation à tous les niveaux du secteur.
- Financer, soutenir, et contribuer à accroître la capacité organisationnelle là où des lacunes et des besoins sont présents.



>>>> Nos axes prioritaires

Comblar les lacunes en termes de services aux communautés autochtones



Favoriser la croissance du secteur du logement communautaire



Encourager des pratiques d'affaires innovantes et durables



Améliorer l'inclusion sociale et l'engagement de la communauté



>>>> Comment le Centre soutient-il les communautés ?



1. Favoriser la mise en relation entre les fournisseurs de logements et les acteurs du secteur, comme par exemple la SCHL et la FCM.
2. Assurer la diffusion et le partage d'expérience et de savoir-faire par et pour les communautés – **Inventaire des ressources**
3. Offrir un outil d'auto-évaluation organisationnelle pour prioriser vos enjeux de développement et vous soutenir financièrement dans l'atteinte de vos objectifs.
4. Soutenir la mobilisation et le développement de capacité du milieu via différents fonds – **Fonds d'initiatives d'aide Communautaire aux locataires et le fonds de transformation du secteur.**
5. Déployer un projet pilote avec la FCM pour un fonds vert pour planifier un projet d'amélioration éco-énergétique – **accompagnateur en efficacité énergétique**



Les projets soumis dans le cadre du FIACL doivent contribuer à atteindre au moins un de ces objectifs:

- ✓ Accroître ou promouvoir l'accès à l'information
- ✓ Renforcer les compétences en matière de décisions et de responsabilités liées au logement
- ✓ Accroître la participation aux décisions et aux projets liés au logement.



Projet CLIC : citoyens-locataires impliqués et concertés en Chaudière-Appalaches

Les locataires du secteur communautaire de cette région:

- sentiment d'isolement
- manque de soutien et d'occasions de réseautage ou d'apprentissage
- peu ou pas de reconnaissance réelle de leur apport dans leur milieu.



Le projet:

- Créer un réseau d'entraide, de partage de connaissances et de développement de compétences entre les locataires, qui tiendra compte des réalités rurales et urbaines
- Subvention de 49 900 \$



Fonds de transformation du secteur

Projets locaux



Permet d'entreprendre des projets de transformation pour améliorer la résilience du secteur et développer des solutions innovantes en matière de logement abordable :

- ✓ Réduire son empreinte environnementale
- ✓ Promouvoir des initiatives en matière d'habitation pour les communautés vulnérables
- ✓ Consolider le secteur par des partenariats structurants
- ✓ Améliorer la capacité d'adaptation du secteur
- ✓ Identifier et combler des lacunes du secteur pour l'offre de logement
- ✓ Mobiliser la communauté.

>>>> **Projet de regroupement de coopératives de Sault-Ste-Marie, Ontario, ✨** **pour assurer leur stabilité financière**

La situation:

- ✓ Fin prochaine de l'échéance de leur prêts hypothécaires
- ✓ 4 des 6 coopératives d'habitations de cette ville inquiètes de leur capacité à maintenir leur stabilité financière.
- ✓ Difficulté pour elles de combler les postes au sein de leur conseil respectif

Le projet:

- ✓ Ont décidé de regrouper leurs propriétés ensemble et avoir une grande coop pour économies d'échelle et base financière plus solide
- ✓ Ont créé un comité de fusion avec les membres des conseils des 4 coops
- ✓ Se sont inspirés de l'expérience d'autres coops dans provinces de l'Atlantique
- ✓ Subvention de 50 000 \$





Questions ?



Merci!



Community Housing
Transformation Centre
Centre de transformation
du logement communautaire

www.centre.support

info@centre.support

1 (833) 360-3967

(514) 360-3967

