

Comment mieux soutenir les personnes proches aidantes pour favoriser l'autonomie des personnes TCC ?

Valérie Poulin, erg., Ph.D.

Professeure agrégée, Université du Québec à Trois-Rivières

Marie-Ève Lamontagne, erg., Ph.D.

Professeure titulaire, Université Laval

Katerine Ouimet

Intervenante psychosociale pour les proches aidants, Association des TCC de la Montérégie (ATCCM)

Maryse Brodeur

Personne proche aidante



Équipe de recherche

Chercheurs

Valérie Poulin, erg., Ph.D., dept. ergothérapie, UQTR, CIRRIIS

Marie-Ève Lamontagne, erg., PhD, dept. réadaptation, ULaval, CIRRIIS

Émilie Raymond, PhD, école de travail social et de criminologie, ULaval, CIRRIIS

Collaborateurs de l'Association TCC des deux-rives

Benoît Durand

Olivier Piquer

Simon Demers



Étudiants

Mérodie Nicole, maîtrise en ergothérapie, UQTR

Vincent Lessard, maîtrise en ergothérapie, UQTR

Doriane Charbonneau, baccalauréat en sciences de la santé, ergothérapie, UQTR

Financement

Conseil de recherches en sciences humaines du Canada

Retour dans la communauté après le traumatisme craniocérébral



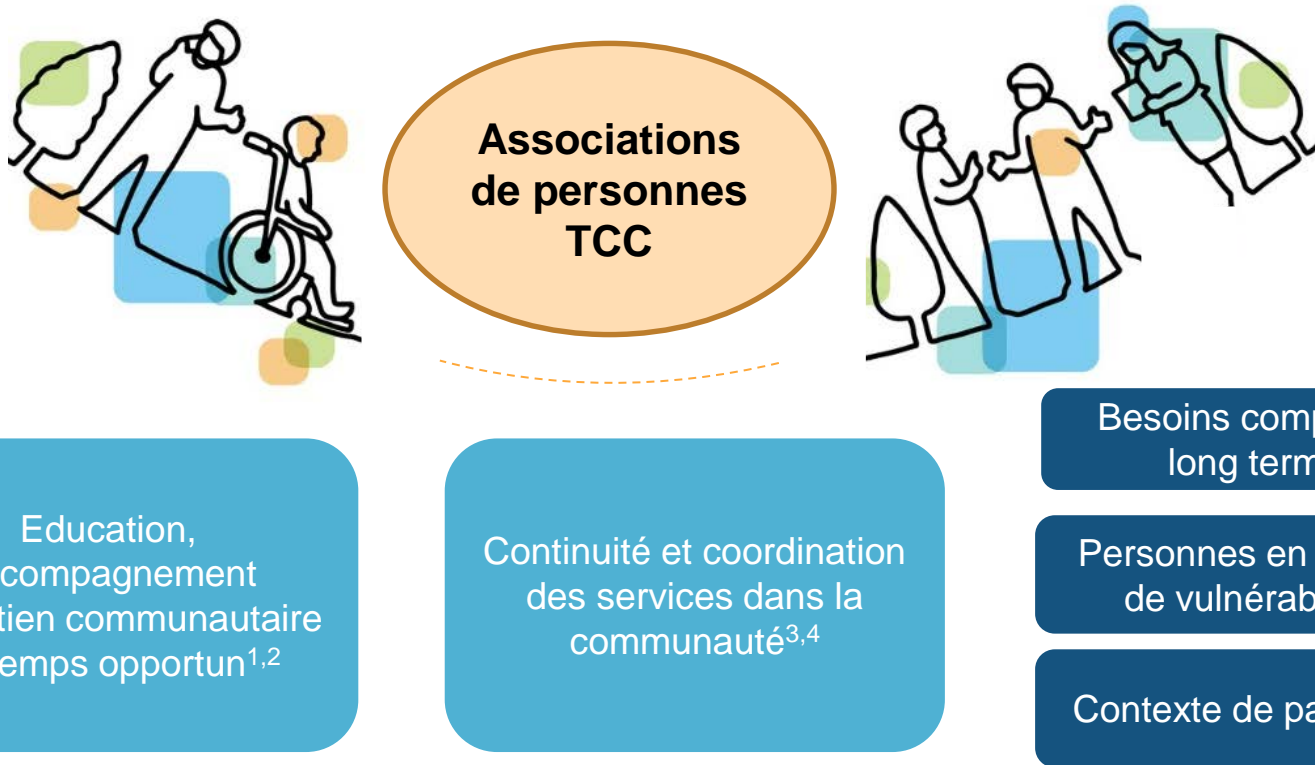
Défis

Enjeux relationnels, pertes d'emploi, pressions financières, nouveaux milieux de vie¹⁻³

Soutien des proches

Aide humaine ++⁴
Changements des rôles, dynamiques et responsabilités familiales accrues^{2,3,5}

Accès aux services adaptés aux besoins en évolution



Accès aux services adaptés aux besoins en évolution



Comment favoriser une continuité de services communautaires qui soutiennent les proches aidants dans leur rôle ?



Favoriser l'autonomie de la personne TCC

Une recherche en partenariat

1

Comprendre les expériences vécues pour les transitions et l'intégration dans les services communautaires;

2

Identifier des actions pour améliorer l'intégration dans les services communautaires

Centre intégré
universitaire de santé
et de services sociaux
de la Capitale-Nationale
Québec



Centre intégré
de santé et de services
sociaux de Chaudière-
Appalaches
Québec



ASSOCIATION
DES TRAUMATISÉS CRANIO-CÉRÉBRAUX
DES DEUX-RIVES
QUÉBEC & CHAUDIÈRE-APPALACHES

Comment ?

1ère étape

Expériences des personnes vivant avec un TCC et leurs proches



Entretiens téléphoniques

- 11 Personnes vivant avec un TCC
- 12 Proches



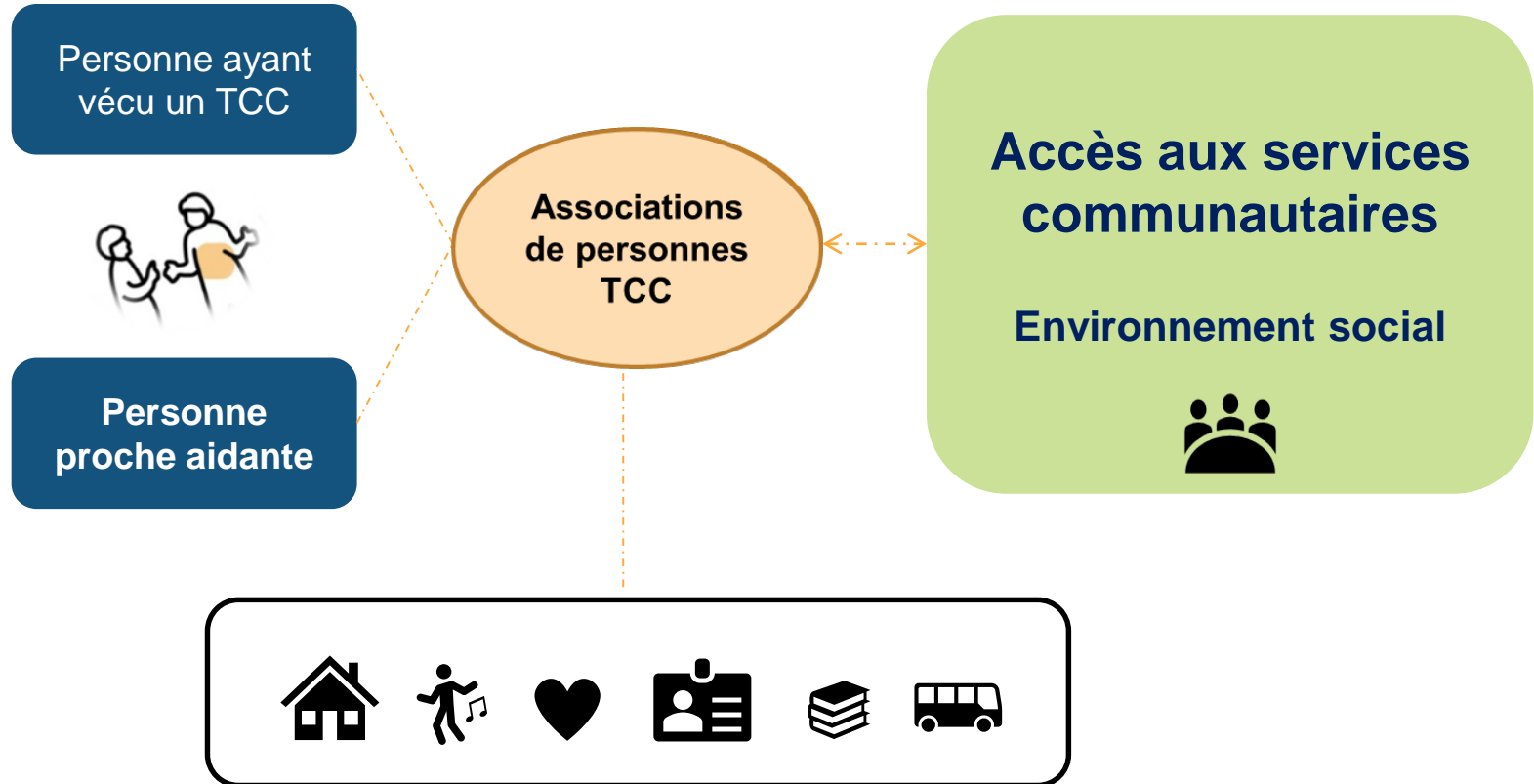
2e étape

Prioriser des actions pour faciliter l'intégration dans les services

2 rencontres virtuelles en groupe
(16 participants)



Qu'est-ce qui influence l'intégration dans les services communautaires ?



Intégration dans les services communautaires

Personne ayant
vécu un TCC



Histoire de vie
Personnalité

Changements
des habiletés (cognitif /
comportemental / fatigue)
Perception de soi

Adaptation et engagement
dans sa réintégration
Identification au groupe
Vulnérabilité et
situations à risque

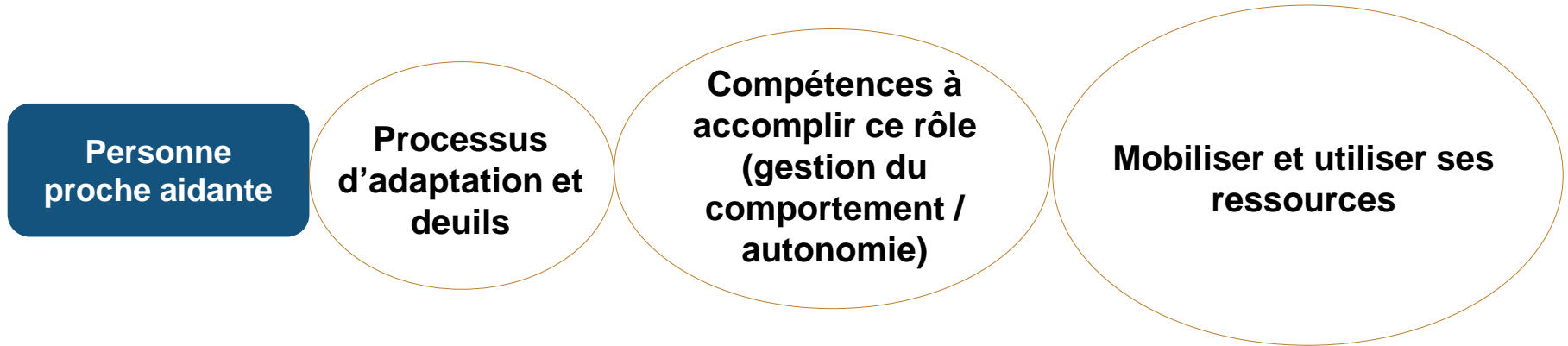
Personne
proche aidante

Processus
d'adaptation et
deuils

Compétences à
accomplir ce rôle
(gestion du
comportement /
autonomie)

Mobiliser et utiliser
les ressources
(ex.: répit)

Comment accompagner les personnes proches aidantes ?



Quelles sont vos expériences personnelles ?
Stratégies ou pratiques inspirantes ?
Défis ? Services/outils à développer ou améliorer ?

Accès aux services : Quels services ?

Soutien psychosocial aux personnes
TCC (incluant pour la sexualité)

Transport (incluant inter-régions)

Options de logements

Offre de loisirs (adaptée/inclusifs)

Travail, bénévolat, études

Soutien psychosocial aux
personnes proches aidantes

Soutien administratif et légal aux
proches

Répit

Services pour briser l'isolement



Accès « inclusif »

Quels aspects à considérer ?

Est-ce que ça reflète vos expériences vécues ?

Continuité

Informations sur les services

Réalités régionales (urbain, rural)

Flexibilité et diversité

Collaboration entre les secteurs (ex.: santé mentale, dépendances)

Coûts / aide financière

Évolution des besoins et planification du futur (ex.: vieillissement)

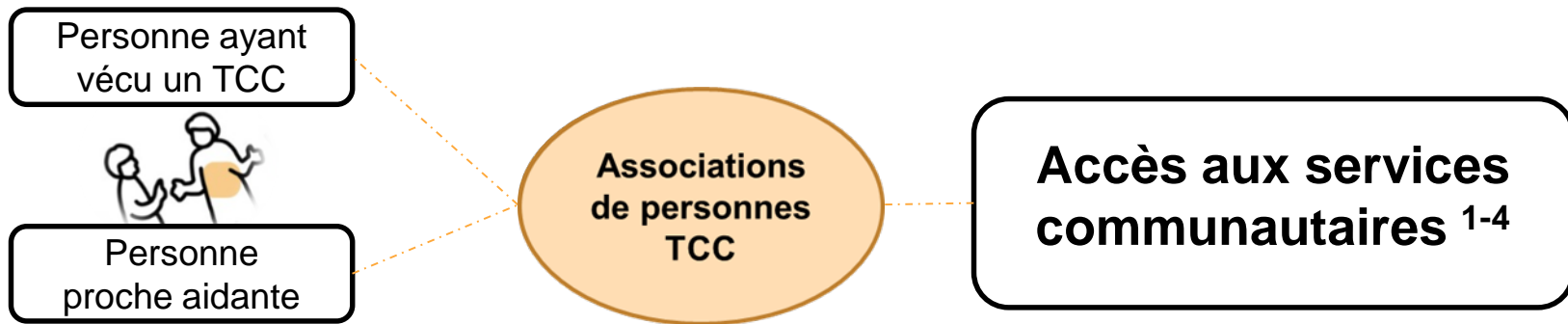
Environnement social favorisant l'engagement et l'inclusion (connaissances / attitudes / accompagnement)¹⁻⁴

Des priorités partagées pour améliorer les transitions et l'intégration dans les services communautaires

1. **Briser l'isolement social**
2. **Transport (incluant connections inter-régions)**
3. **Gamme de logements avec le soutien approprié**
4. **Continuité post-réadaptation:** transitions entre les services de réadaptation et ceux des associations
5. **Connaissances du TCC et attitudes**
6. **Collaboration entre les organismes pouvant desservir cette population**
7. Soutien administratif et légal aux proches
8. Offre diversifiée de services de loisirs (adaptés/inclusifs)
9. Intégration à des activités de travail/bénévolat/études
10. Soutien psychosocial aux personnes vivant avec un TCC
11. Soutien psychosocial aux familles et aux proches
12. Répit
13. Services en lien avec la sexualité
14. Soutien aux personnes vieillissant avec le TCC et leurs proches

Est-ce que ça reflète vos expériences vécues ?
Comment?

Comment les associations peuvent soutenir l'accès aux services avec leurs partenaires ?



Comment mieux rejoindre les personnes isolées? 1-4

Référer au moment opportun
+
Personne significative

Sensibiliser et former
les intervenants de
différents secteurs

Échanger des bonnes
pratiques → Services
en collaboration

Qu'est-ce que la pandémie a changé ? Qu'est-ce qu'on a appris ? Vers où aller ?

Anxiété

(situations de vulnérabilité)^{2,3}

Personne ayant
vécu un TCC



Activités
sociales
Isolement³⁻⁵

Personne
proche aidante

Gestion de l'impulsivité → stress⁵
Fatigue⁴

Associations
de personnes
TCC

Accès aux services¹

Nouveaux services
virtuels

Accessibilité des
ressources en ligne?^{1,6}

Quels besoins
répondus et
moins
répondus ?

Remerciements des collaborateurs à la recherche

- Participants
- Association TCC des deux-rives
- CIUSSS Capitale Nationale
- CISSS Chaudière-Appalaches

Pour plus d'informations, n'hésitez pas à
me contacter :

valerie.poulin@uqtr.ca